

## AMJL SAS

23 Avenue Pythagore

F-06560 VALBONNE

Tel : +33 (0)6.10.95.90.98 (18:00-21:00)

Mail : [amjlcontact@gmail.com](mailto:amjlcontact@gmail.com)

Web : [www.amjl.com](http://www.amjl.com)



Le 06 Juillet 2021,

Cher client, Cher ami,

J'espère que vous avez supporté sans trop de tracas les différentes étapes qui ont largement modifié notre quotidien. Malgré cette longue période morose, les réalisations en cours ont pris une belle tournure et de nombreux modèles commencent à voir le jour avec différents niveaux d'avancement. Deux d'entre eux, seront distribués d'ici la rentrée, les BB67000-67400 engagées lors de la création d'AMJL SAS, suivies des fourgons Chaudière 800Kg.

La finalisation des modèles les plus anciens va permettre d'entreprendre et compléter les réalisations des programmes en cours. Cette lettre est abondamment illustrée pour vous faire partager la genèse des modèles. Vous pourrez découvrir le futur proche avec une nouvelle famille de locomotives annoncée dans la lettre précédente. La suite du programme de 2021-2022 sera complétée à la rentrée.

En attendant je vous souhaite par avance de passer un bel été et je vous donne dès à présent rendez-vous à la rentrée avec la prochaine lettre d'informations.

### LES MODELES EN COURS DE FABRICATION

- BB 67000 à BB 67400 :



Nombre d'entre vous s'impatientent sur la date de d'arrivée de ces locomotives, quelques semaines supplémentaires étant nécessaires pour terminer cette importante série.

Celle-ci devrait être expédiée au plus tard au cours de la première semaine d'août. Cet ultime délai a été mis à profit pour soigner les détails, la gestion de 20 variantes étant complexe.

La patience des acquéreurs devrait être récompensée avec une production de grande qualité et une belle diversité dans les versions proposées, dont certaines ajoutées spécifiquement à la demande des amateurs.





### Fourgon Chaudière 800Kg

J'ai relativement peu communiqué sur ce fourgon. Il n'était pas sous les feux de la rampe au moment de la rédaction des lettres ; toutefois, cela n'a pas influencé sa réalisation, m'étant engagé à terminer les deux fourgons juste après les BB 67000.

Le prototype du fourgon chaudière a été validé à la fin de l'hiver, des photos ont été publiées sur le site et sur la page facebook. La fabrication de la série a été immédiatement lancée et les modèles sont entièrement construits depuis la mi-juin. L'étape peinture suivra au bloc celle des BB 67000 et la série sera distribuée à la fin de l'été.



Je n'ai pas fait d'appel intermédiaire sur ce modèle ; il sera demandé en même temps que le solde et les éventuels frais de port.

Les modèles seront équipés d'un aménagement intérieur comprenant les soutes latérales et la chaudière, ainsi que d'un éclairage intérieur et des feux de fin de convoi.

Quelques exemplaires disponibles



### LES MODELES EN COURS D'ETUDE et PROTOTYPES

#### • Autorail EAD X4300 –X4500 – X4900

J'ai reçu les prototypes des X4900 et RAP en début d'année ; le travail de vérification a permis de constater que les modèles sont bien conçus, la liste des améliorations à apporter étant principalement axée sur les détails et accastillages à améliorer.



Tous les éléments de la conception ont pu être validés et testés :

- ensemble des essieux sur roulements à billes
- attelage magnétique
- timon avec élancement progressive
- soufflets souples.

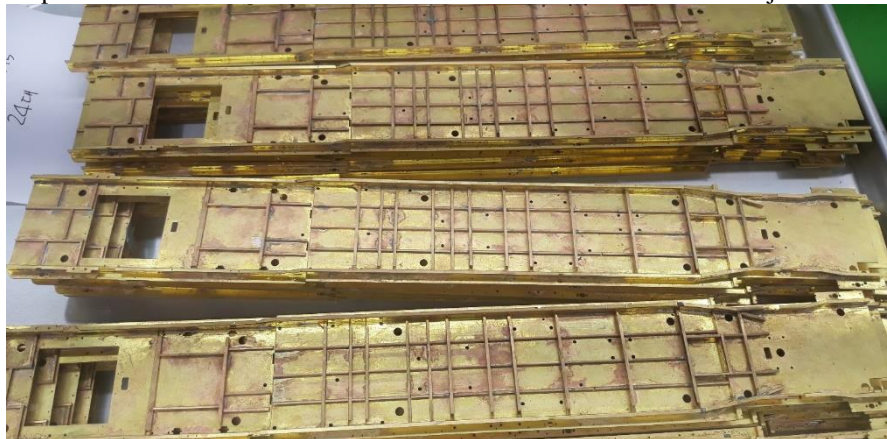
La motorisation choisie avec un moteur Maxon est à la fois performante et silencieuse et n'empiète pas dans l'aménagement intérieur.

Les modèles sont imposants, surtout l'élément triple. Néanmoins, l'inscription en courbe de 1500 mm de rayon est possible.





La production est bien avancée et de nombreux sous-ensembles sont déjà construits. (bogies, châssis, intérieurs)



Le planning de fabrication avec l'atelier entrevoit un achèvement de la construction en fin d'année 2021, je suis assez confiant au vu du travail déjà réalisé.

Il ne reste que très peu de modèles disponibles et certains types sont déjà épuisés.

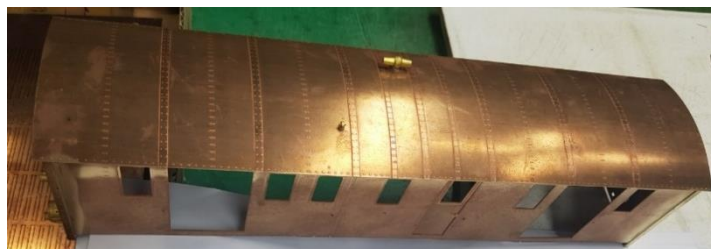
- **Fourgons Nord**

La construction du prototype avance à grand pas.

Le 1<sup>er</sup> modèle de vérification a été expédié le 03 juillet.

Les photos reçues laissent présager d'un modèle déjà bien abouti et certainement avec très peu de points à améliorer comme sur le fourgon chaudière.

La fabrication sera assez rapide et la disponibilité des modèles en fin d'année très réaliste.



- **A1AA1A 68000-68500**

La réalisation du 1<sup>er</sup> modèle a repris, cependant je ne dispose pas d'éléments visuels pour illustrer la progression, la prochaine lettre comblera ce point. A l'instar des BB 67000 pour lesquelles le tableau des variantes s'est étoffé au fil du temps et des demandes, je reste à l'écoute des amateurs qui rechercheraient des machines spécifiques qui leur tiendraient particulièrement à cœur. Cependant, ces déclinaisons particulières ne pourront être retenues et confirmées qu'à la stricte condition que leur faisabilité reste dans le cadre initial défini avec l'atelier en charge de leur construction.

La souscription de toutes les versions reste encore possible au tarif de **3360 € TTC**.



- **Draisines DU65 – DU49 – wagonnets 10t**



Il est toujours possible de commander les deux draisines DU65 et DU49. (**915€** en souscription et **1020€** en réservation) ainsi que le wagonnet à **155€**.

La conception des trois modèles est terminée. Les deux draisines sont équipées de moto-réducteurs Faulhaber qui n'interfèrent pas avec les aménagements intérieurs des cabines. Tout comme sur les locotracteurs, les essieux sont montés sur roulements à billes et l'éclairage est réalisé avec des leds ton chaud.



Une version à voie métrique de la DU49, qui circule depuis quelques années sur les CFD (CFV) pourrait voir le jour si une demande de plusieurs unités est enregistrée.

Notez que la variante SGLM ne sera pas reproduite du fait de la complexité du « fourbis » accroché aux flancs et toiture, mais pourrait être déclinée par un ou des amateur(s) talentueux.



- **Trémies Eds/Fcs/Tds :**

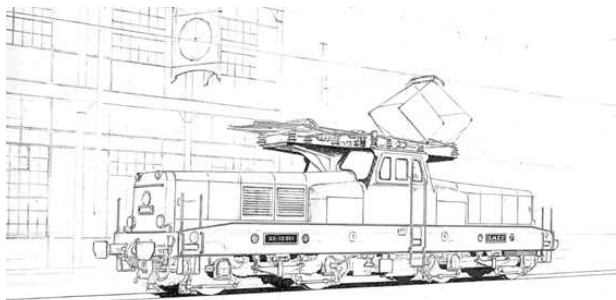
La réalisation de ces wagons est confirmée, les souscriptions ou réservations sont encore possibles.

- **Echelle 1 - 1/32e**

L'engouement des amateurs pour ce premier modèle a permis un lancement rapide. La partie étude est en cours et la réalisation du prototype de validation sera très prochainement lancée.

Le prix de lancement du wagon est à **750€**, celui reste valide jusqu'au 30/08/2021.

## **NOUVEAU MODELE**



- **BB 12000 – BB 13000 – CFL 3600:**

La reproduction de ces 3 séries de machines couvre l'intégralité des versions majeures ayant circulé au Nord, à l'Est ainsi que dans le Sud-Est (Jura-Savoie), de leur mise en service en 1954 jusqu'à leur disparition progressive au cours des années 1990.

Trois déclinaisons des Chemins de Fer Luxembourgeois sont proposées en fonction des époques.



Le prix du modèle en souscription est de **3300€**, en réservation celui-ci est porté à **3500€**. Notez que ce tarif est limité à la période de lancement du modèle.

Le programme prévoit un choix élargi et diversifié avec des machines sélectionnées au fil de leur longue carrière. La fiche descriptive est jointe à la fin de ce document.

Le délai de réalisation sera d'environ 24 mois, une fois la souscription confirmée.

## REFLEXIONS AUTOUR DES PROCHAINS MODELES

Vous trouverez ci-dessous un descriptif des futurs modèles qui seront lancés au cours des prochains mois.

### • Voitures Remétallisées Sud-Est

Le lancement est finalement reporté à l'automne, la progression des modèles précédents n'étant pas à mon goût suffisante pour lancer un nouveau modèle.

Les principales variantes B4D – A7c7 – B10 – A8 – A4D – A3c3B5c5 couvrant les époques Ep.III et Ep.IV seront proposées.



### • A suivre pour les futurs modèles à échelle O



Les signaux mécaniques ainsi que les autres modèles évoqués ou précédemment illustrés ne sont pas oubliés, je reviendrai dans ma prochaine lettre plus en détail sur ces prochaines réalisations.

## Divers

Je reçois régulièrement des interrogations sur les statuts des souscriptions ou réservations pour la possibilité de commander les modèles. Le tableau ci-dessous résume l'état des productions en cours.

Modèles	Souscription	Réservation	Versions disponibles / commentaire
AIAA1A68000-68500	Ouverte	Ouverte	Toutes
Autorail EAD	<b>Terminée</b>	Ouverte	Disponibilité très limitée 4 ex Double + 1 ex. Triple
Fourgon Chaudière	<b>Terminée</b>	Ouverte	Derniers exemplaires dispo - distribution Sept 2021
Fourgon Nord	<b>Terminée</b>	Ouverte	Derniers exemplaires dispo
DU65-DU49-Wag.10t	Ouverte	Ouverte	Toutes
Wagon trémie Eds/Fcs/Tds	Ouverte	Ouverte	Toutes
Wagon G4-2 - ech. 1/32°	Ouverte	Ouverte	La souscription sera close le 30 Aout

Le calendrier des prochaines facturations de mi année 2021 s'établit comme suit :

EAD	2 <sup>e</sup> versement en Juillet	3 <sup>e</sup> versement Septembre
Fourgon Chaudière	Solde Septembre	
Fourgon Nord	1 <sup>er</sup> versement Août	Solde 4 <sup>e</sup> trimestre
AIAA1A68000-68500	1 <sup>er</sup> versement Août	2 <sup>e</sup> versement en Novembre

Les tarifs proposés à la souscription servent au co-financement des réalisations, du fait des décalages liés aux anciennes productions et à la crise sanitaire, j'avais reporté de facto l'ensemble des facturations depuis le début 2021, je reprends progressivement les facturations des modèles en cours.

Je recommande l'utilisation du virement SEPA pour les paiements de factures. Bien sûr si vous n'avez pas cette possibilité, les chèques bancaires restent une solution de paiement acceptée. Les paiements par CB ou Paypal ne sont pas acceptés par AMJL. Seules les souscriptions seront à faire par chèque bancaire tant que le modèle n'est pas confirmé.

Suivant l'évolution de la crise sanitaire et les contraintes associées, AMJL participera régulièrement à plusieurs réunions de modélistes et expositions au cours de la deuxième partie de 2021.

Réunions trimestrielles des Amis du Zéro ADZ et de la section Languedoc du Cercle du Zéro

**Savoie Modélisme** Chambéry (73) 30-31 Octobre  
**Rail Expo** Dreux (28) 26-27-28 Novembre

Les fiches des modèles sont en ligne sur le site [www.amjl.com](http://www.amjl.com) ou une version papier peut être envoyées sur demande.

Continuez à prendre soin de vous !

Bien cordialement, André GOLETTA



## Locomotives BB 12000 – BB13000 – CFL 3600

Echelle 0 (1/43.5<sup>e</sup>)

Reproduction des 3 séries de machines couvrant l'intégralité des versions majeures ayant circulé au Nord, à l'Est ainsi que dans le Sud-Est (Jura-Savoie), sans oublier les CFL, de leur mise en service en 1954 jusqu'à leur retrait au cours des années 1990.

Construction intégralement en laiton. Voie de 32mm – inscription en courbe : 1800mm mini.

Motorisation avec moteur RSF Maxon®, transmission réversible sous carter fermés montés sur roulements à billes.

Les modèles sont livrés pour fonctionner en analogique et seront aisément digitalisables avec décodeurs ESU L (V5). Pré-équipement HP hi-fi avec caisson inclus.



Type	Référence	Immatriculation	Caractéristiques principales
<b>BB 12000</b>	<b>V1A</b>	BB 12001	Livrée bleue, état d'origine, support panto en tôle
	<b>V1B</b>	BB 12006	Livrée bleue, état d'origine, support panto tubulaire
	<b>V1C</b>	BB 12041	Livrée bleue, état d'origine, support panto tubulaire, étrave chasse neige ( <i>amovible</i> )
	<b>V1D</b>	BB 12027 *	Livrée verte, feux collerettes
	<b>V1E</b>	BB 12079 *	Livrée verte, feux pincettes, feux rouges additionnels
	<b>V1F</b>	BB 12035	Livrée verte, feux pincettes, feux rouges additionnels, étrave c-neige, miofiltres
	<b>V1G</b>	BB 12130	Livrée verte, feux pincettes, feux rouges additionnels, fanal supprimés, miofiltres
<b>CFL 3600</b>	<b>V2A</b>	CFL 3616 *	Livrée bleue, état d'origine
	<b>V2B</b>	CFL 3613 *	Livrée brun rouge, miofiltres, logo CFL « boîte de Sardine »
	<b>V2C</b>	CFL 3610 *	Livrée brun rouge, miofiltres, logo CFL incliné
<b>BB 13000</b>	<b>V3A</b>	BB 13001	Livrée bleue, état d'origine, support panto en tôle
	<b>V3B</b>	BB 13005 *	Livrée bleue, état d'origine, support panto tubulaire
	<b>V3D</b>	BB 13035 *	Livrée verte, feux collerettes
	<b>V3F</b>	BB 13044	Livrée verte, feux pincettes, feux rouges additionnels

\* Les numéros d'immatriculation sont indicatifs et pourront être amenés à évoluer avant le lancement en fabrication

### LOCOMOTIVES BB 12000 – BB13000 – CFL 3600

- ☐ **SOUSCRIPTION** ..... au prix de ..... **3300 € TTC** ..... jusqu'au **20/10/2021** (*acompte 300€ + 5 vers. 600€*)  
☐ **RESERVATION** ..... au prix de ..... **3500 € TTC** ..... jusqu'au **20/10/2021** (*acompte 1200€ + solde 2300€*)

Monsieur ..... Tel ..... email (ou adresse) .....

Souhaiterait commander la (les) version(s) suivante(s) : Indiquer le nombre dans chaque case

<b>BB 12000 →</b>	<b>V1A</b>	<b>V1B</b>	<b>V1C</b>	<b>V1D</b>	<b>V1E</b>	<b>V1F</b>	<b>V1G</b>
<b>CFL 3600 →</b>	<b>V2A</b>	<b>V2B</b>	<b>V2C</b>				
<b>BB 13000 →</b>	<b>V3A</b>	<b>V3B</b>		<b>V3D</b>			<b>V3F</b>

- ☐ **SOUSCRIPTION** Joindre un versement de **300 €** par modèle réservé soit...300€ x ..... = ..... €  
☐ **RESERVATION** Joindre un versement de **1200 €** par modèle réservé soit...1200€ x ..... = ..... €

A ..... Le ..... Signature .....

20210706